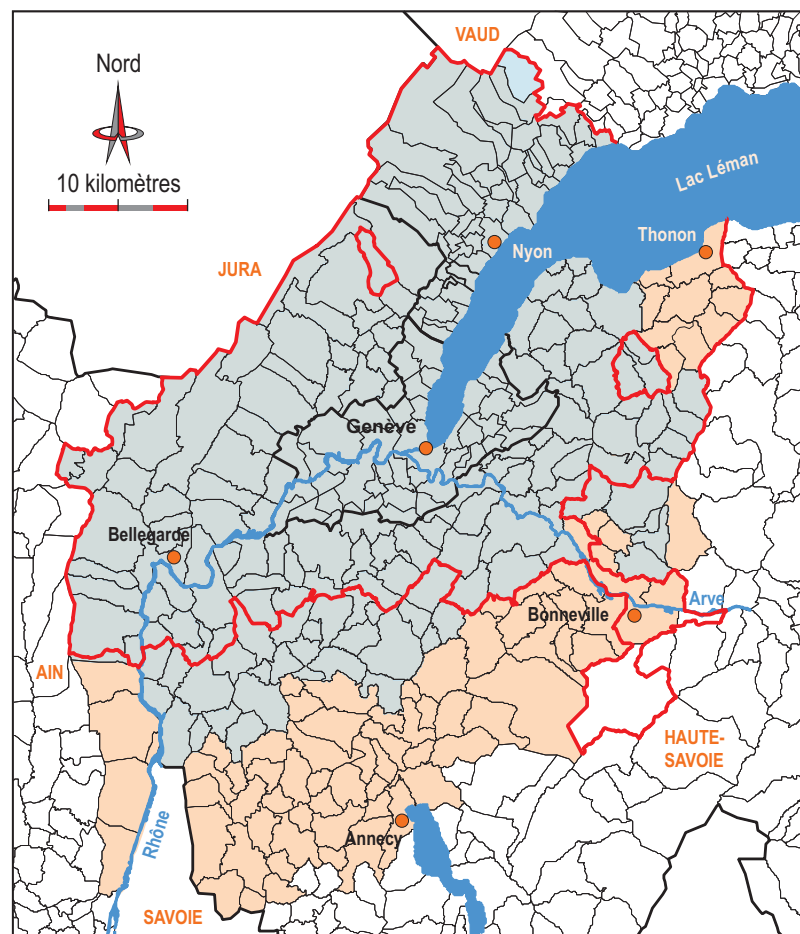


L'agglomération transfrontalière de Genève Périmètres statistiques et institutionnels

- Frontières politiques (1)
- Limites communales
- Périmètre du "Projet d'agglomération" 210 communes
- L'agglomération transfrontalière de Genève (2), 232 communes
- Le bassin franco-valdo-genevois (3), 309 communes



- (1) Le Rhône marque la frontière entre l'Ain et les départements de la Savoie et de la Haute-Savoie.
(2) Zonage d'étude de l'Observatoire statistique transfrontalier.
(3) Périmètre du projet de développement des transports publics régionaux (DTPR).